

# Diagnóstico Local

## SEGURIDAD Y CONVIVENCIA

2016

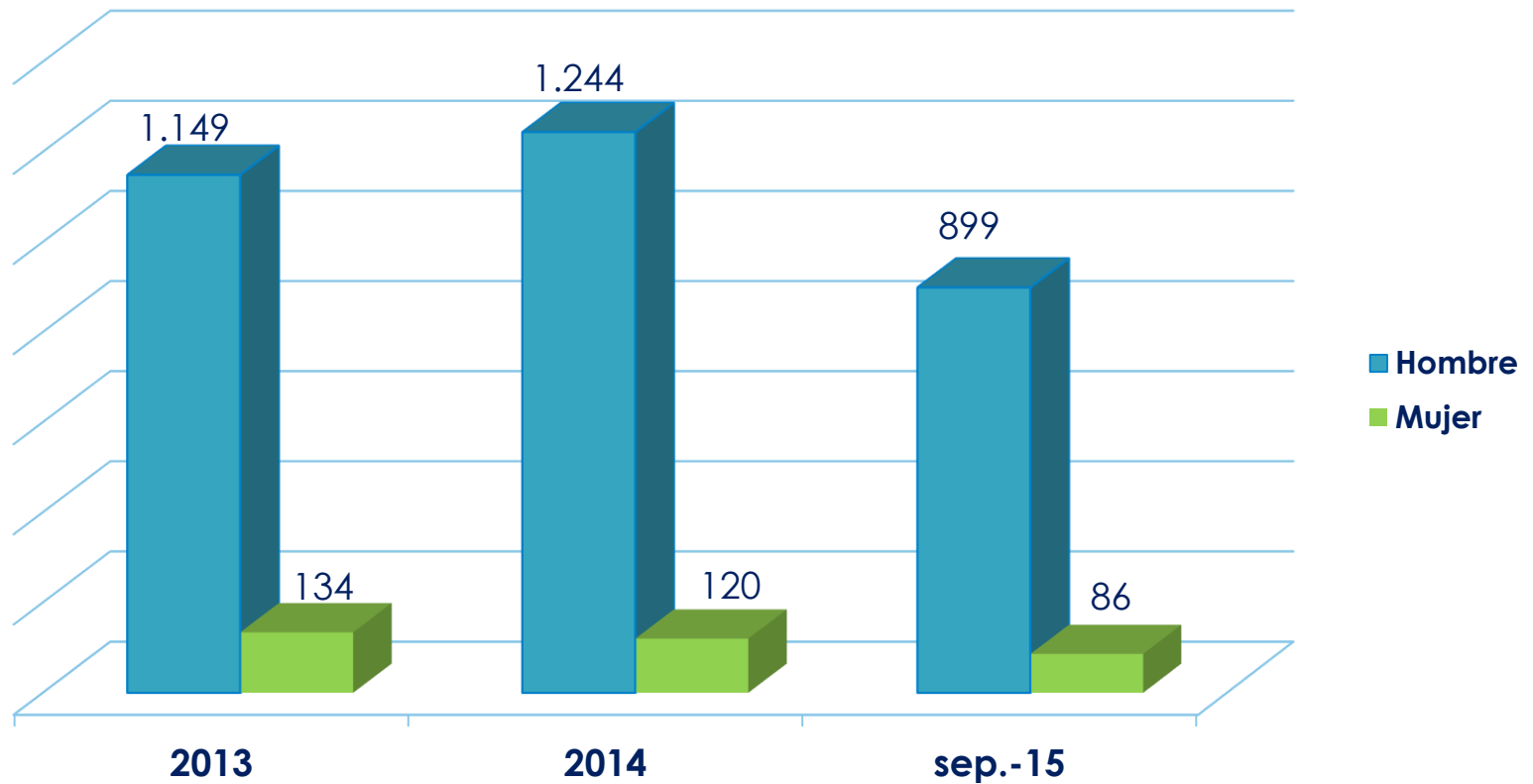
# Número de Homicidios a 30-09-2015

Localidad	2013	2014	2015
Usaquén	60	52	38
Chapinero	12	10	12
Santa Fé	49	69	33
San Cristóbal	70	116	62
Usme	70	99	84
Tunjuelito	37	28	40
Bosa	117	130	83
Kennedy	184	150	120
Fontibón	25	26	10
Engativa	67	67	42
Suba	102	117	53
Barrios Unidos	6	13	4
Teusaquillo	13	5	7
Los Mártires	47	63	61
Antonio Nariño	8	16	12
Puente Aranda	28	28	12
Candelaria	2	9	2
Rafael Uribe Uribe	84	93	67
Ciudad Bolívar	253	264	204
Sumapaz	6	6	3
Sin dirección exacta	43	3	36
<b>Total</b>	<b>1283</b>	<b>1364</b>	<b>985</b>



**BOGOTÁ**  
**MEJOR**  
PARA TODOS

# Número de Homicidios Por Género a 30-09-2015



# Número de Hurtos a Personas a 30-09-2015

<b>Localidad</b>	<b>2013</b>	<b>2014</b>	<b>2015</b>
Usaquén	2175	2.159	1.716
Chapinero	2582	2.724	2.374
Santa Fé	1874	1.975	1.350
San Cristóbal	835	849	746
Usme	472	505	463
Tunjuelito	615	615	574
Bosa	1082	1.029	802
Kennedy	2573	2.860	2.261
Fontibón	1662	1.537	1.197
Engativa	2150	2.073	1.221
Suba	2603	2.964	2.102
Barrios Unidos	1231	1.314	998
Teusaquillo	1814	1.813	1.349
Los Mártires	984	1.065	756
Antonio Nariño	665	620	413
Puente Aranda	983	1.033	679
Candelaria	606	693	372
Rafael Uribe Uribe	1091	1.105	908
Ciudad Bolívar	842	744	616
Aeropuerto	68	70	33
Terminal	5	6	3
<b>Total</b>	<b>26912</b>	<b>27.753</b>	<b>20.933</b>

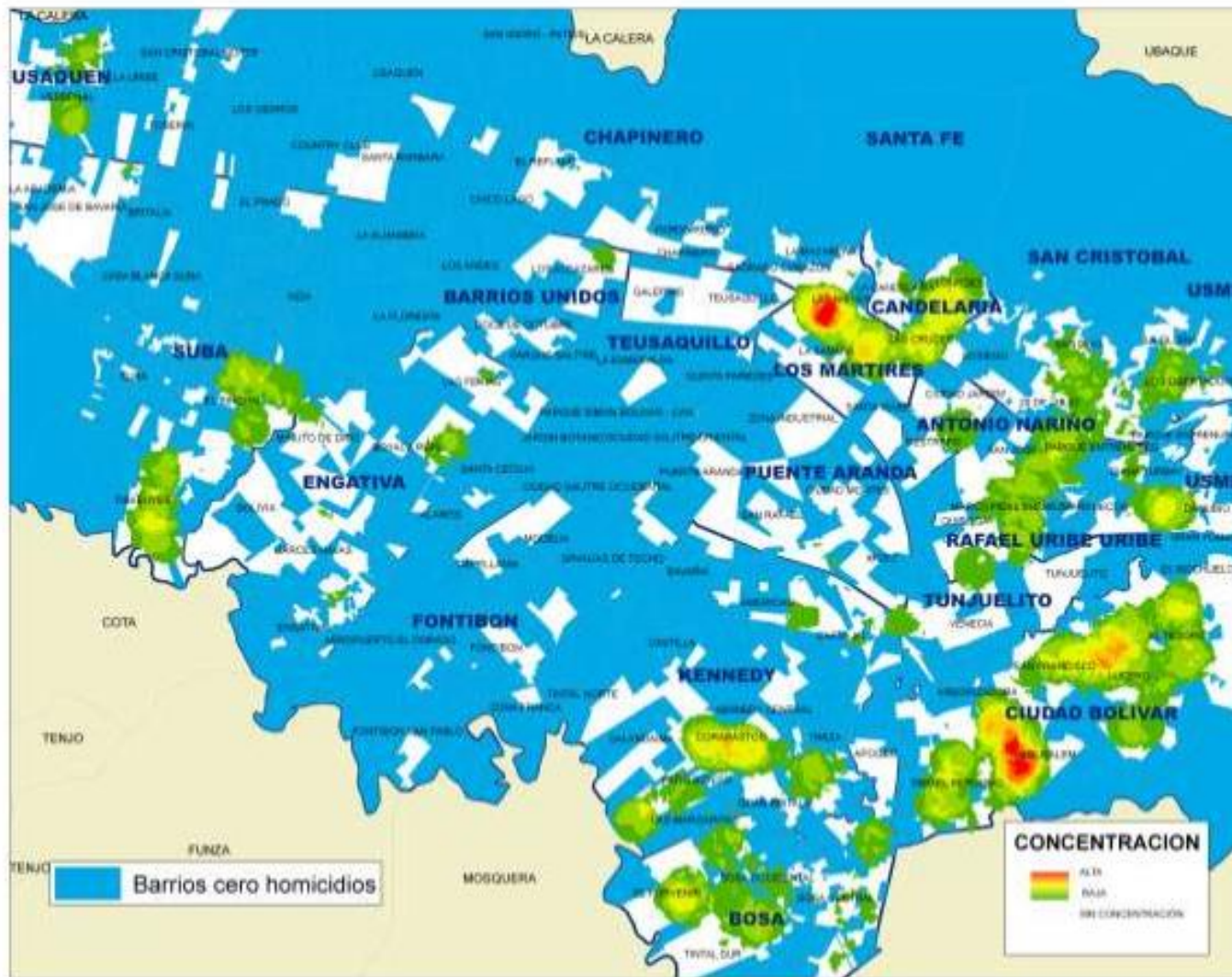
# Número de Hurtos a Residencias a 30-09-2015

Localidad	2013	2014	2015
Usaquén	729	749	418
Chapinero	321	300	197
Santa Fé	73	59	32
San Cristóbal	170	185	129
Usme	116	149	159
Tunjuelito	93	98	59
Bosa	237	246	180
Kennedy	335	396	279
Fontibón	159	175	73
Engativa	228	372	128
Suba	1096	1088	609
Barrios Unidos	107	149	56
Teusaquillo	174	198	86
Los Mártires	47	84	26
Antonio Nariño	63	53	36
Puente Aranda	67	113	32
Candelaria	18	16	8
Rafael Uribe Uribe	163	185	75
Ciudad Bolívar	194	177	127
Sumapaz	Sin Datos	Sin Datos	Sin Datos
<b>Total</b>	<b>4390</b>	<b>4792</b>	<b>2.709</b>

# Número de Hurto a Establecimientos de Comercio a 30-09-2015

Localidad	2013	2014	2015
Usaquén	704	676	425
Chapinero	538	496	376
Santa Fé	446	384	131
San Cristóbal	151	189	126
Usme	69	93	112
Tunjuelito	124	116	101
Bosa	265	191	143
Kennedy	560	396	351
Fontibón	253	221	179
Engativa	725	685	540
Suba	825	783	692
Barrios Unidos	190	184	119
Teusaquillo	394	467	351
Los Mártires	204	221	133
Antonio Nariño	657	644	446
Puente Aranda	221	291	161
Candelaria	78	58	9
Rafael Uribe Uribe	116	115	108
Ciudad Bolívar	85	74	76
Aeropuerto	9	4	3
Terminal	2	0	0
<b>Total</b>	<b>6616</b>	<b>6288</b>	<b>4582</b>

# Barrios con Cero Homicidios a 2014



BOGOTÁ D.C.  
BARRIOS CON CERO HOMICIDIOS Y  
CONCENTRACIÓN DE HOMICIDIOS  
AÑO 2014

FUENTE: MUSE 103 - ESTADÍSTICA GENERAL DE LA NACIÓN  
ELABORACIÓN:  
CEADOC  
SUBSECRETARÍA DE ASUNTOS PARA  
LA CONVIVENCIA Y SEGURIDAD CIUDADANA  
SECRETARÍA DISTRITAL DE GOBIERNO

# Fuente

- <http://www.ceacsc.gov.co/index.php/que-hacemos/informes/balances-estadisticos>



ALCALDÍA MAYOR  
DE BOGOTÁ D.C.

BOGOTÁ  
MEJOR  
PARA TODOS